



GÎTE COTTAGE BLANCHOU - GALAPIAN - LOT ET GARONNE

GÎTE COTTAGE BLANCHOU - GALAPIAN

Location de vacances pour 5 personnes à Galapian -
Lot et Garonne

<https://cottageblanchou.fr>



Mme VRECH

+33 6 74 99 53 93

A Gîte Cottage Blanchou - Galapian : 727
route d'Aiguillon 47190 GALAPIAN





Gîte Cottage Blanchou - Galapian

Maison

5

personnes

2

chambres

132

m²

Sur les hauteurs des plaines de la confluence, en plein cœur du Lot-et-Garonne, venez découvrir cet ancienne ferme restaurée avec goût, offrant une superbe vue sur le Pech de Berre et ses étonnants couchers de soleil. Le gîte de 132m², peut accueillir jusqu'à 5 personnes. A l'étage 2 chambres l'une avec 1 lit double et un lit simple, l'autre avec un lit double, une salle de bain avec baignoire et douche, un WC indépendant. Au rdc une cuisine ouverte sur l'espace repas et un vaste salon. Vous disposez à l'extérieur d'une cuisine d'été avec évier et barbecue donnant sur le jardin et de l'accès à la piscine (5x10m) de mai à septembre.



Pièces et équipements

<i>Chambres</i>	Chambre(s): 2 Lit(s): 2	dont lit(s) 1 pers.: 1 dont lit(s) 2 pers.: 2
<i>Salle de bains / Salle d'eau</i>	Salle de bains avec douche et baignoire Salle(s) de bains (avec baignoire): 1	Sèche cheveux
<i>WC</i>	WC: 1 WC indépendants	
<i>Cuisine</i>	Cuisine américaine Combiné congélation Four Lave vaisselle	Congélateur Four à micro ondes Réfrigérateur
<i>Autres pièces</i>	Salon	Séjour
<i>Media</i>	Chaîne Hifi Wifi	Télévision
<i>Autres équipements</i>	Lave linge privatif	Matériel de repassage
<i>Chauffage / AC</i>	Chauffage Climatisation	Cheminée
<i>Exterieur</i>	Abri pour vélo ou VTT Jardin privé Salon de jardin	Barbecue Jardin Terrain clos commun
<i>Divers</i>		

Infos sur l'établissement



Communs

A proximité propriétaire
Habitation indépendante
Mitoyen propriétaire

Entrée indépendante
Jardin commun



Activités

Prêt de vélos



Internet

Accès Internet



Parking

Parking

Parking à proximité



Services



Extérieurs

Cuisine d'été
Piscine privative
Parc

Piscine partagée
Piscine plein air

A savoir : conditions de la location

<i>Arrivée</i>	Arrivée le samedi après-midi à partir de 17h
<i>Départ</i>	Départ le samedi matin jusqu'à 11h
<i>Langue(s) parlée(s)</i>	Anglais
<i>Annulation/Prépaiement/Dépot de garantie</i>	pour la réservation , versement d'une somme égale à 25% du montant total du séjour.
<i>Moyens de paiement</i>	
<i>Ménage</i>	Le logement aura été nettoyé avant la location. A la fin de la location, les occupants devront avoir fait et rangé la vaisselle, remis de l'ordre et enlevé leurs effets personnels.
<i>Draps et Linge de maison</i>	Draps et/ou linge compris
<i>Enfants et lits d'appoints</i>	Lit bébé
<i>Animaux domestiques</i>	Les animaux ne sont pas admis.

Tarifs (au 21/06/22)

Gîte Cottage Blanchou - Galapian

Tarif standard pour 5 personnes,

Tarifs en €:	Tarif 1 nuit en semaine (L, M, M, J, D)	Tarif 1 nuit en weekend (V ou S)	Tarif 2 nuits weekend (V+S)	Tarif 7 nuits semaine
du 18/06/2022 au 09/07/2022				630€
du 09/07/2022 au 06/08/2022				850€
du 13/08/2022 au 27/08/2022				850€
du 27/08/2022 au 05/11/2022				630€



Château Lacaze

☎ +33 5 53 64 71 57 ☎ +33 6 37 12 96 95
 281 route de Lacaze

3.7 km
 📍 AIGUILLON



Au cœur du département du Lot-et-Garonne, le restaurant du château Lacaze vous accueille dans un cadre idyllique. Cuisine traditionnelle ou gastronomique, salades, poissons ... Théo, chef du restaurant, saura vous surprendre avec des produits locaux et de saisons. En salle ou en terrasse dans les jardins du château, laissez-vous tenter pour un moment de partage en famille ou entre amis.



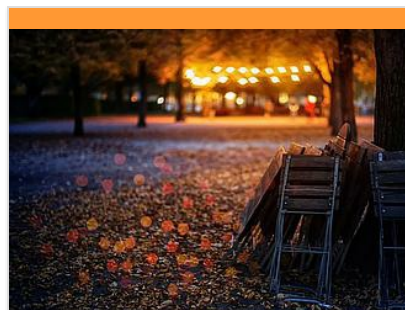
Restaurant Cassany - Traiteur

☎ +33 5 53 79 65 94 ☎ +33 6 86 66 13 51

3.9 km
 📍 AIGUILLON



Rémy vous accueille tous les midis à Sainte-Radegonde (Aiguillon) et vous offre une cuisine traditionnelle et copieuse, à base de produits frais.



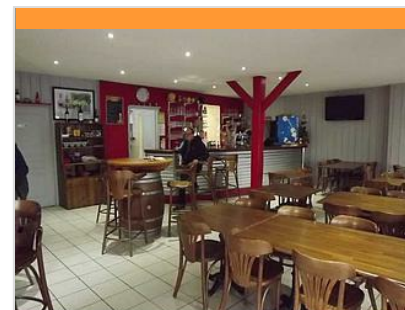
A la croisée des chemins

☎ +33 5 53 87 37 74
 Place des Abeaux

4.0 km
 📍 BAZENS



Sur la place du village, face au château, la croisée des chemins vous accueille pour passer un bon moment autour d'une cuisine traditionnelle comme d'ailleurs. Parfum du monde entier, plats préparés avec passion pour enchanter vos papilles. Une très bonne adresse au cœur du Lot-et-Garonne.



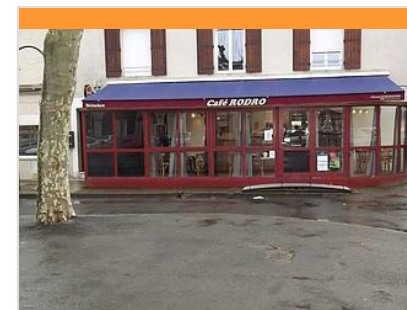
Brasserie Gilou et Dédé

☎ +33 6 41 13 70 41
 1 place du 14 Juillet

5.3 km
 📍 AIGUILLON



Situé sur la place centrale d'Aiguillon, le restaurant Gilou et Dédé vous propose une cuisine généreuse préparée à partir de produits frais pour satisfaire votre palais. Sa terrasse ombragée vous permettra d'apprécier vos plats en extérieur durant toute la période estivale.



Café Rodro

☎ +33 7 85 31 50 37
 11 place du 14 Juillet

5.3 km
 📍 AIGUILLON



Le café Rodro vous accueille du lundi au dimanche dans une ambiance conviviale et simple. Une cuisine traditionnelle de caractère vous y est proposée, tout est fait maison à base de produits frais du marché et des producteurs locaux. Notre spécialité, la Pasta de Gragnano.



Lac de Ganet

+33 5 53 66 16 68

<https://www.peche47.com>

1.9 km
GALAPIAN



Lac de 14,8 hectares, de 2ème catégorie. Pêche de carpe (possible de nuit aussi), ablette, brochet et perche. Chaque pratiquant doit être détenteur d'une carte de pêche.



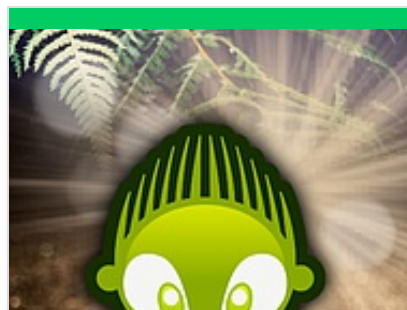
Le séchoir palace

Bourg de Sainte-Radegonde

2.3 km
AIGUILLON



Située à environ 30km d'Agen, Marmande, Villeneuve-sur-Lot et Nérac, la salle « Le Séchoir Palace » installée dans un traditionnel séchoir à tabac entièrement réaménagé, vous invite au voyage dans un lieu unique. Le Séchoir Palace est à votre disposition pour tout événement privé ou professionnel : mariage, anniversaire, repas de famille, réunion, séminaire, etc. Le séchoir palace est situé au cœur d'une propriété de 3,5 hectares avec un grand parking capable d'accueillir aisément voitures et autocars.



Circuit Terra Aventura : Héron, héron, petit patapon

+33 5 53 88 95 85

<http://www.tourisme-coeurlotetgaronne.fr>

5.2 km
LACEPEDE



Terra Aventura, c'est une balade originale, une chasse aux trésors qui permet de découvrir le territoire, le patrimoine local et des anecdotes, tout en jouant. Munie de l'appli mobile ou de la feuille de route, la famille part pour l'aventure. Avec des indices à relever, des énigmes à résoudre et un trésor à chercher, les petits et les grands choisissent d'explorer la forêt, les villes, les villages... avec l'excitation de trouver le Graal : les Poï'z. Ces petits personnages à fort caractère qui peuplent l'univers de "Terra Aventura", vous guident et leurs badges sont à collectionner. Cet univers fantastique permet de partager des moments privilégiés en famille à la rencontre de lieux souvent insolites. Parcours de 3 km ; environ 1 à 2h de marche maximum. Amusez-vous avec Zécolo.



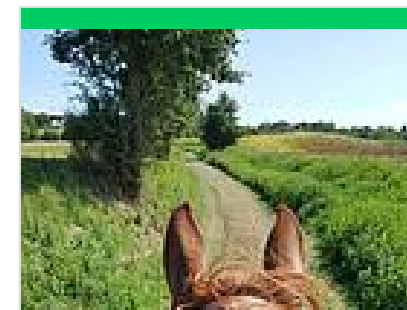
Point de vue et table d'orientation du Pech-de-Berre

+33 5 53 79 61 02

5.5 km
NICOLE



Au centre du Lot-et-Garonne sur l'ancienne route nationale 113, rendez-vous au Pech de Berre pour profiter de belles vues sur les deux cours d'eau qui donnent son nom au département, le Lot et la Garonne, le premier dessinant, autour de cette colline culminant à 170 m, une courbe pour rejoindre le fleuve. Au pied de la croix monumentale qui domine le site ou près de la table d'orientation, découvrez aussi les deux vallées dédiées aux vergers et au maraîchage, la naissance de la forêt landaise à l'ouest, les coteaux du Pays de Serres à l'est ; identifiez les villes d'Aiguillon, de Clairac ou encore les villages de Lagarrigue ou Laparade.



Centre équestre La Ballarade

+33 6 83 01 70 42

<http://www.laballarade.fr>

5.6 km
LACEPEDE



Le centre équestre propose du baby poney et des promenades accompagnées avec un moniteur BPJEPS. Assure pension et dressage de tout équidé. Balade en attelage poney. Enseignement de l'équitation, tous niveaux, toutes disciplines. Organisation de goûters d'anniversaire. Nous sommes à l'écoute des besoins de nos cavaliers. Manège couvert, piste de 60*22 mètres. Carrière extérieur piste 60*20 mètres.



Point de vue du Lau et fenêtre paysagère

+33 5 53 87 21 68# +33 5 53 88 95 85

5.9 km
CLERMONT-DESSOUS



Prenez de la hauteur pour admirer les plaines de la Garonne. La fenêtre du Lau est un de plus beaux points de vue du département. La vue du village avec en fond la Garonne et les coteaux de Port-Sainte-Marie en fait une des vues les plus photogéniques du coin.



Centre Equestre Atouts Crins

+33 5 53 47 28 58 +33 6 20 07 38 78

<http://www.domainedequitaine.ffe.com>

8.0 km
PRAYSSAS



L'association propose toute l'année des cours d'équitation en carrière, des promenades d'une heure à une journée. Elle organise des stages pour tous niveaux, des journées à thème et des animations pour tout petit (dès 4 ans). Elle propose dès 7 ans des séjours avec hébergement tous niveaux.



Circuit Terra Aventura : La boulette de Saint-Sardos...

+33 5 53 88 95 85

<https://www.terra-aventura.fr>

8.2 km
SAINT-SARDOS



Terra Aventura, c'est une balade originale, une chasse aux trésors qui permet de découvrir le territoire, le patrimoine local et des anecdotes, tout en jouant. Munie de l'appli mobile ou de la feuille de route, la famille part pour l'aventure. Avec des indices à relever, des énigmes à résoudre et un trésor à chercher, les petits et les grands choisissent d'explorer la forêt, les villes, les villages... avec l'excitation de trouver le Graal : les Poï'z. Ces petits personnages à fort caractère qui peuplent l'univers de "Terra Aventura", vous guident et leurs badges sont à collectionner. Cet univers fantastique permet de partager des moments privilégiés en famille à la rencontre de lieux souvent insolites. Parcours de 2 km sur le thème de la guerre de cent-ans ; environ 1 à 2h de marche maximum. Amusez-vous avec Zarthus.



Les ânes de la Vallée du Lot

+33 6 50 01 69 11

9.2 km
GRANGES-SUR-LOT



Randonnée pédestre avec location d'ânes bâtés pour la journée, le week-end ou plus, sur les chemins de la Vallée du Lot ou sur les GR 65, 652, 36, 636 parcourant le Lot, le Lot-et-Garonne et le Gers.



Halte Nautique de Granges-sur-Lot

+33 5 53 84 00 58

10.0 km
GRANGES-SUR-LOT



Amarrez vous à la halte nautique de Granges-sur-Lot pour une pause détente en pleine nature. Laissez votre bateau le long du ponton en bois flottant en amont du village et cheminez au bord du Lot jusqu'à l'église. Des tables de pique-nique ombragées sont disponibles pour vos repas dans un cadre agréable au bord du Lot.



Halte de repos de Damazan

+33 5 53 79 40 15# +33 5 61 36 24 24

10.3 km
DAMAZAN



Située à Damazan, entre Bordeaux et Toulouse, au bord du canal de Garonne, la halte nautique propose des anneaux bateaux pouvant accueillir jusqu'à 18 bateaux dont 12 avec services (bornes eau et électricité), mais également 2 tables, 3 bancs, 5 arceaux à vélos, 1 poubelle.



Aire de pique-nique de l'observatoire de Damazan

+33 5 53 79 40 15

10.3 km
DAMAZAN



Située à Damazan, entre Bordeaux et Toulouse, l'aire de pique est située à l'extérieur de l'observatoire de la faune et de la flore de Damazan. Sur les bords du lac de Monican, vous pourrez observer le temps de votre passage quelques oiseaux.



Lac de Damazan

+33 5 53 79 40 15# +33 5 53 88 95 85

15 rue du 19 Mars 1962

<http://www.ville-damazan.fr>

10.7 km
DAMAZAN



Le site du lac de Moulineau (8 ha), offre un lac ouvert à la baignade et un complexe de loisirs avec mini golf, tennis, cricket, volley ball, et surtout l'unique télésiège nautique de Lot-et-Garonne. C'est aussi un lac de pêche de 2ème catégorie (particularités : se renseigner sur place). Pêche de gardon, brochet, carpe et perche. Chaque pratiquant doit être détenteur d'une carte de pêche.



Le vélodrome de Betbèze - Damazan

+33 5 53 79 81 15# +33 5 53 88 95 85 ☎ +33 7 82 15 98 10

<https://cd47ffc.jimdofree.com/le-v%C3>

11.2 km
DAMAZAN



Ce vélodrome est une infrastructure unique dans le département. Géré par le Comité Départemental de la Fédération Française de Cyclisme et récemment restauré, il est accessible aux individuels comme aux clubs (affiliés en priorité), écoles et groupes.



La Vallée du Lot à Vélo

+33 5 53 88 95 85# +33 5 53 66 14 14

<https://www.tourisme-coeurlotetgaron>

AIGUILLON



Raccordée au Canal des 2 Mers à Vélo, l'itinéraire de la Vallée du Lot à Vélo longe la rivière sur 160 km d'Aiguillon, au confluent du Lot et de la Garonne, jusqu'à Cahors. Ici les adeptes des 2 roues doivent partager la route avec les automobilistes. En Lot-et-Garonne, votre parcours démarre à Aiguillon ou à Villeton si vous arrivez du Canal des 2 Mers. Vous remonterez le cours de la rivière sur 86 km jusqu'à Fumel en passant par la bastide de Villeneuve-sur-Lot. Vous emprunterez des petites routes à faible dénivelé et des portions de voies vertes. Vergers de pruniers, fermes gourmandes, jardins remarquables et vignobles longent cette véloroute qui vous mènera de bastides en villages de caractère à la découverte de l'une des plus belles rivières de France.

Mes recommandations (suite)

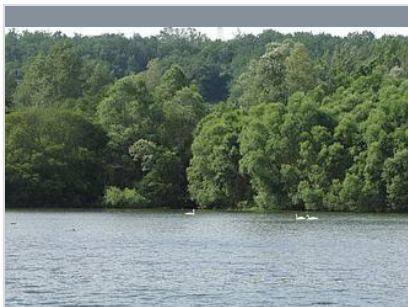
À voir, à faire

Découvertes en Confluent



OFFICE DE TOURISME DU CONFLUENT ET DES COTEAUX DE PRAYSSAS

WWW.TOURISME-COEURLOTETGARONNE.FR



Lac du Salabert

+33 5 53 67 42 05 +33 6 08 58 78 56

1160 Route du Salabert

<http://sentier-lac-du-salabert.com>

5.2 km

LACEPEDE



Au cœur des coteaux escarpés et sauvages du Pays de Serres, le site du Lac du Salabert, réserve faune-flore naturelle, centre de découverte de la nature, s'étend sur 25 hectares. La Maison de la Nature y propose des itinéraires équipés et animés pour découvrir de manière interactive ce milieu naturel préservé : cabanes d'affût pour observer la faune, sentier botanique pour apprendre à connaître la flore, initiation à la pêche et démonstration d'apiculture. Sentier d'interprétation. Des visites guidées sont faites soit par des amateurs (la vie des abeilles, visite du rucher) soit par un professionnel (environnement, nature, bio diversité faune flore) soit les deux, en journée ou demi-journée. Le parcours Terra Aventura est disponible autour du lac.



Confluent du Lot et de la Garonne

+33 5 53 79 60 12#+33 5 53 88 95 85

5.3 km

AIGUILLON





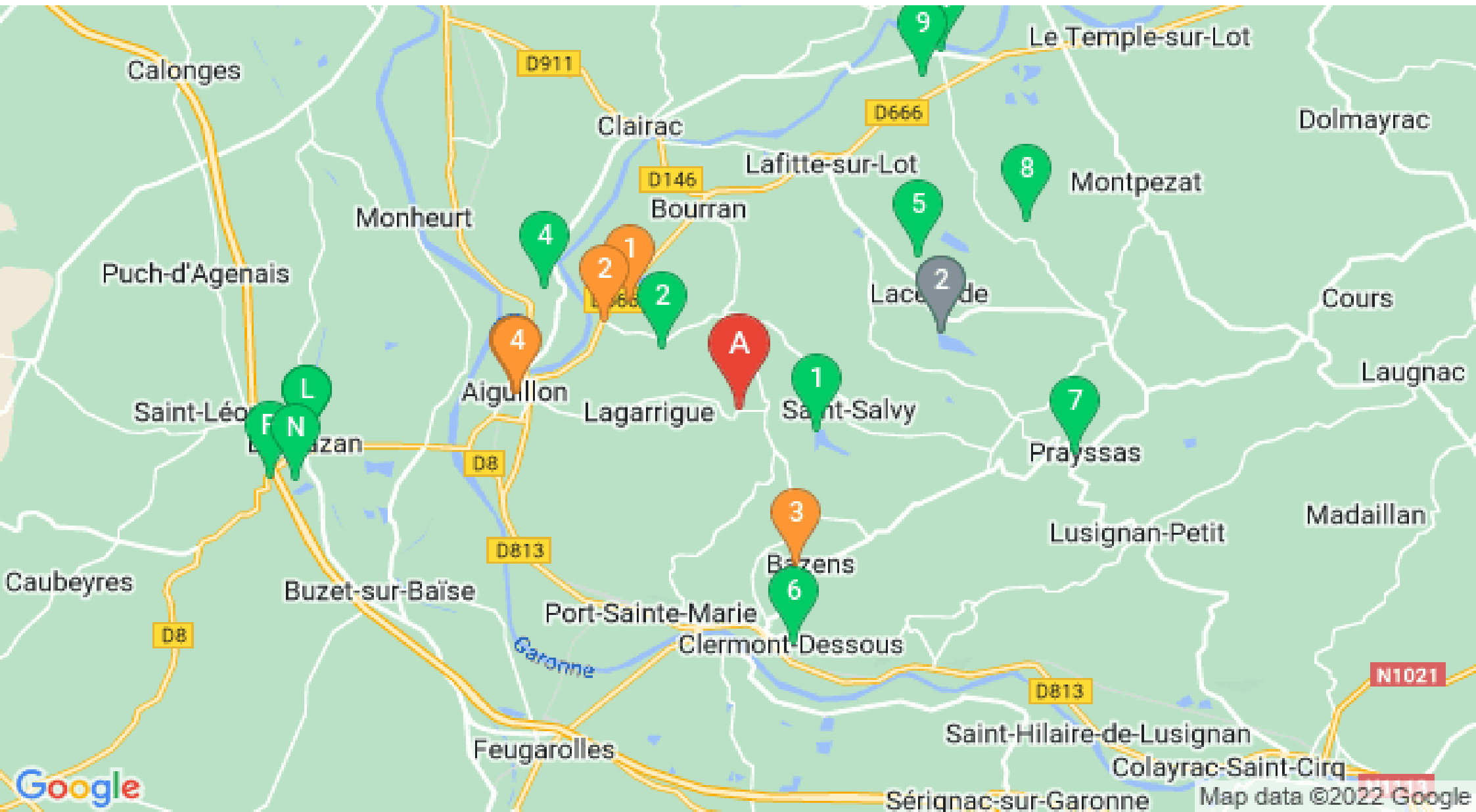
Mes recommandations (suite)

À voir, à faire

Découvertes en Confluent



OFFICE DE TOURISME DU CONFLUENT ET DES COTEAUX DE PRAYSSAS
WWW.TOURISME-COEURLOTETGARONNE.FR



 : Restaurants  : Activités et Loisirs  : Nature  : Culturel  : Dégustations